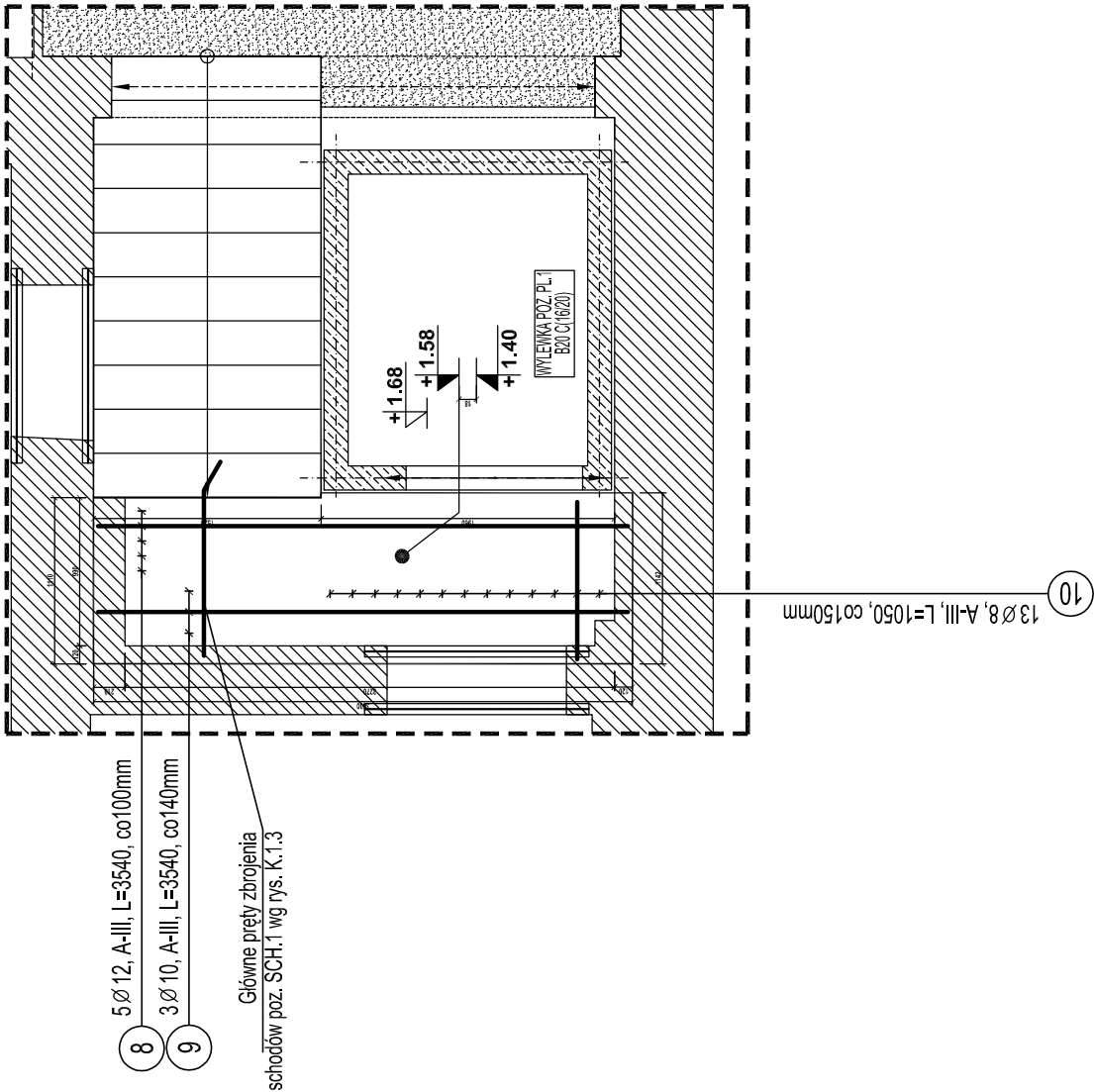


WYLEWKA POZ.PL.1 - skala 1:50

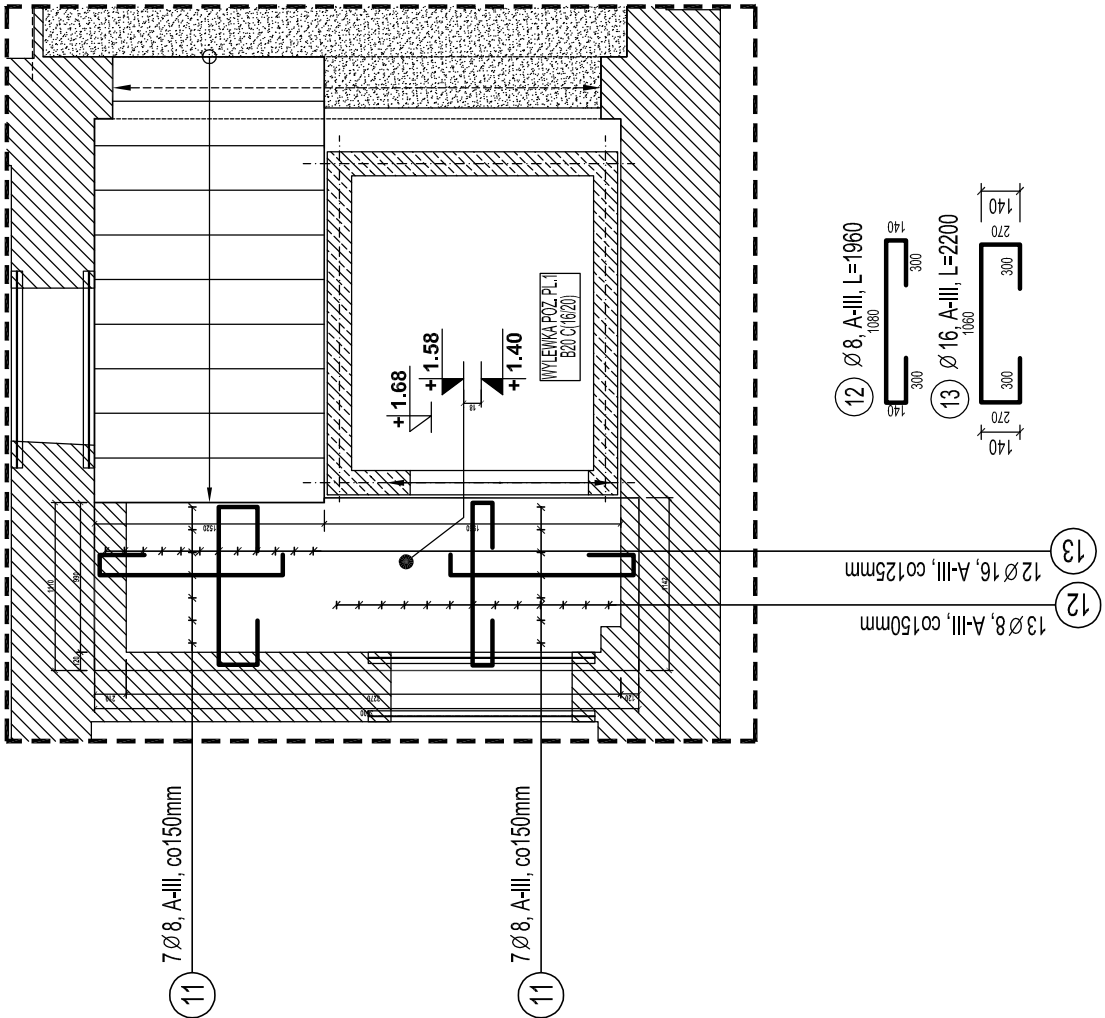
Zbrojenie dolne - szl.1



ZESTAWIENIE STALI ZBROJENIOWEJ						
Poz.	Stal Ø A-III	Długość (mm)	Ilość		Długość łączna (m)	
			w elementach	ogółem	Ø 8	Ø 10
8	12	3540	5	1	5	17,70
9	10	3540	3	1	3	10,62
10	8	1050	13	1	13	13,65
Długość wg średnic (m)					13,65	10,62
Masa 1 m pręta (kg/m)					0,40	0,62
Masa łączna wg średnic (kg)					5,39	6,55
Masa łączna wg gatunku stali (kg)					27,66	
Ogółem (kg)					27,66	

WYLEWKA POZ.PL.1 - skala 1:50

Zbrojenie górne - szl.1



ZESTAWIENIE STALI ZBROJENIOWEJ						
Poz.	Stal Ø A-III	Długość (mm)	Ilość		Długość łączna (m)	
			w elementach	ogółem	Ø 8	Ø 16
11	8	1800	14	1	14	25,20
12	8	1960	13	1	13	25,48
13	16	2200	12	1	12	26,40
Długość wg średnic (m)					50,68	26,40
Masa 1 m pręta (kg/m)					0,40	1,58
Masa łączna wg średnic (kg)					20,02	41,71
Masa łączna wg gatunku stali (kg)					61,73	
Ogółem (kg)					61,73	

- BETON KONSTRUKCYJNY:
Klasa B20 C16/20 – dla schodów (płyty stopniowych i wylewki)
- OTULINA:
Oulina zbrojenia – wysokość 2 cm
- STAL ZBROJENIOWA:
A-I 30S14, S18S, ST50-4, R6-20, f_{yk}210 MPa
A-II 34GS, B5100S, R8400, R1400, f_{yk}480 MPa
- STAL KSZTAŁTOWA:
Klasa S18SX
Zbrojenie kształtowe E416
- ZABEZPIECZENIA ANTYKOROZYJNE:
Zabezpieczenia antykorozyjne poprzez malowanie.
Dobór zbrojenia i malowania należy projektować dla kategorii korozyjności C2.
Dla projektowania korozyjnej strefy się schodów i przegrody należy powziąć jako
kategorie korozyjności C2 i C3.
PN-EN ISO 9002 oraz PN-EN ISO 9001
Dobór zabezpieczeń można przeprowadzić również zgodnie z przekładowo
wybranym systemem malowania wg PN-EN ISO 12944-5.
Zaleca się 5 letni okres gwarancji powłoki antykorozyjnej.
- UWAGA:
Wszystkie wymiary z podziałem na części
schodów poz. SCH.1 wg rys. K.1.3

KBI-PROJEKT
MIROSLAW ANTONIEWICZ
PROJEKTOWANIE KONSTRUKCJI BUDOWLANYCH
75-110 Stargard Szczeciński, ul. Czarnieckiego 3B.5
telefon: (91) 579 62 05
e-mail: m.antoniewicz@kbi.pl

PRAWA AUTORSKIE ZASTRZEŻENIE
COPY RIGHTS RESERVED
Projekt jest własnością projektanta i nie może być kopiowany, rozpowszechniany, ani w inny sposób wykorzystywany bez zgody projektanta.

PROJEKTANT:
mgr inż. Mirosław Bartosiewicz
upr. nr 15/Sz/2000
ZAPBO/03246/02
specjalność: konstrukcyjno-budowlana

podpis:

SPRAWDZIŁ:
mgr inż. Narcyz Gągała
upr. nr 153/Sz/94
ZAPBO/0184/01
specjalność: konstrukcyjno-budowlana

podpis:

WSPÓŁPRACUJĄCY:
mgr inż. Monika Doberska
Michał Sienkiewicz

podpis:

Investycja:
PRZEBUDOWA I REMONT POMIESZCZEŃ
BUDYNKU SZKOŁY POLICEALNEJ
PRACOWNIKÓW SŁUŻB SPOŁECZNYCH
Szczecin ul. Wyzwolenia 105 dz. nr 8/4

Investor:
WOJEWÓDZTWO ZACHODNIOPOMORSKIE
Urząd Marszałkowski Województwa Zachodniopomorskiego

Adres:
ul. Korsarzy 34
50-540 Szczecin

temat rysunku:
WYLEWKA POZ. PL.1
Zbrojenie dolne i górne

branża:
KONSTRUKCJA

fazę:
PW

skala:
1:50

data:
Stargard, 09.2009

nr rys:
K.1/2